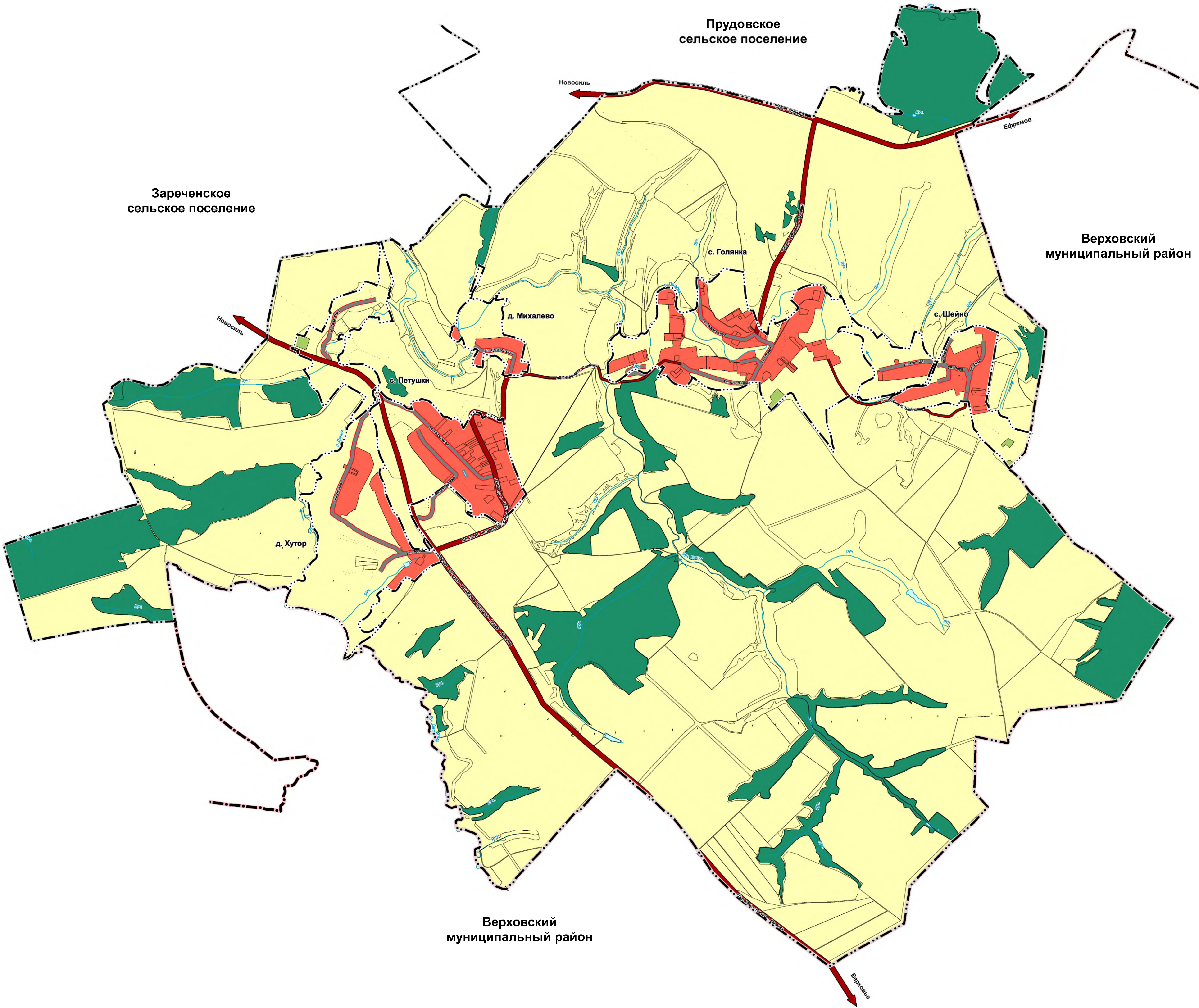


ГЕНЕРАЛЬНЫЙ ПЛАН ПЕТУШЕНСКОГО СЕЛЬСКОГО ПОСЕЛЕНИЯ НОВОСИЛЬСКОГО РАЙОНА ОРЛОВСКОЙ ОБЛАСТИ

Карта функциональных зон поселения



Условные обозначения:

Границы единиц административно-территориального деления Российской Федерации

- Граница муниципального района (суш.)
- Граница сельского поселения (суш.)
- Граница населенного пункта (суш.)
- Границы земельных участков, сведения о которых содержатся в ЕГРН

Функциональные зоны

- Жилая зона
- Промышленная зона, зоны инженерной и транспортной инфраструктуры
- Зона сельскохозяйственного использования
- Зона лесов
- Зона специального назначения

Автомобильные дороги

- Автомобильные дороги регионального или межмуниципального значения (суш.)
- Автомобильные дороги местного значения (суш.)

Улично-дорожная сеть сельского населенного пункта

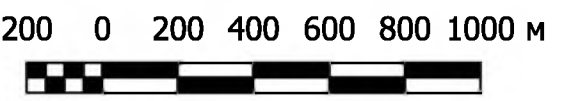
- Улицы в жилой застройке (суш.)

Поверхностные водные объекты

- Водоток (река, ручей, канал) (суш.)
- Водоём (озеро, пруд, обводнённый карьер, водохранилище) (суш.)
- Природный выход подземных вод (родник, гейзер) (суш.)

Применяемые сокращения:

- сущ. - существующий, реконструируемый и строящийся объект.



Проект внесения изменений в Генеральный план Петушенского сельского поселения Новосильского района Орловской области		
Карта функциональных зон поселения	Приказ Управления градостроительства, архитектуры и землеустройства Орловской области от 29.04.2022 № 01-22/18	Управление градостроительства, архитектуры и землеустройства Орловской области
	Бюджетное учреждение Орловской области «АРХИТЕКТУРНО-ПЛАНИРОВОЧНОЕ УПРАВЛЕНИЕ ОРЛОВСКОЙ ОБЛАСТИ» (БУ ОО «ОРЕЛАРХПЛАНИ»)	
	Директор: Еким Д.Е. Заместитель директора: Капанова Е.А. Начальник отдела разработки градостроительной документации: Волкова О.В.	
	2025 г.	